

Commune de LIGUEIL

PLAN LOCAL D'URBANISME


Révision n° 1

PLAN DE ZONAGE

SUD DE LA COMMUNE

3B

Echelle : 1/5000



Department d'Indre-et-Loire

LEGENDE

- Unité de zone
- Nom de la zone
- Espace Bois Classé
- Eminent patrimonial à conserver
- Bâtiment situé en zone à favoriser (voir l'objet l'éché) d'un programme d'extension (cf règlement)
- Emplacement réservé (ER) et numéro de référence cadastrale et départementale (cf règlement)
- Marge de recul par rapport aux RD 31 & 50 (cf règlement) (art L. 111-1-4 du Code de l'urbanisme)

PRESCRIPTION
 Délibération du Conseil Municipal du 6 juin 2002

PROJET DE PROJET
 Délibération du Conseil Municipal du 4 mars 2005

APPROBATION
 Délibération du Conseil Municipal du 8 mars 2006

ATELIER 7 — ARCHITECTES URBANISTES
 19 rue des Lézards 37011 NANTES
 02 51 83 10 00
 10 rue des Lézards 37000 LIGUEIL
 02 52 63 10 00

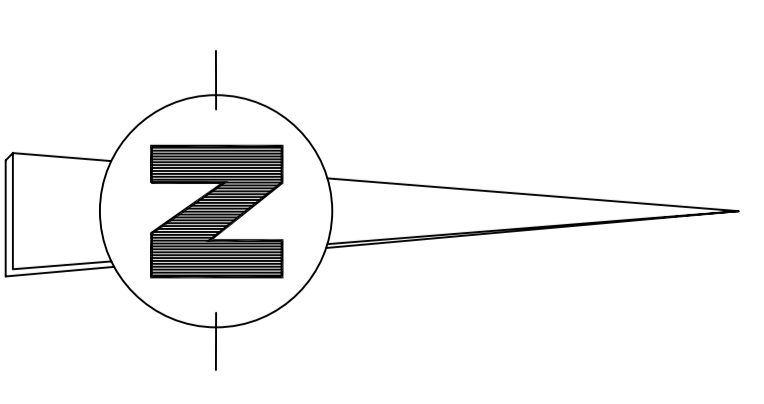
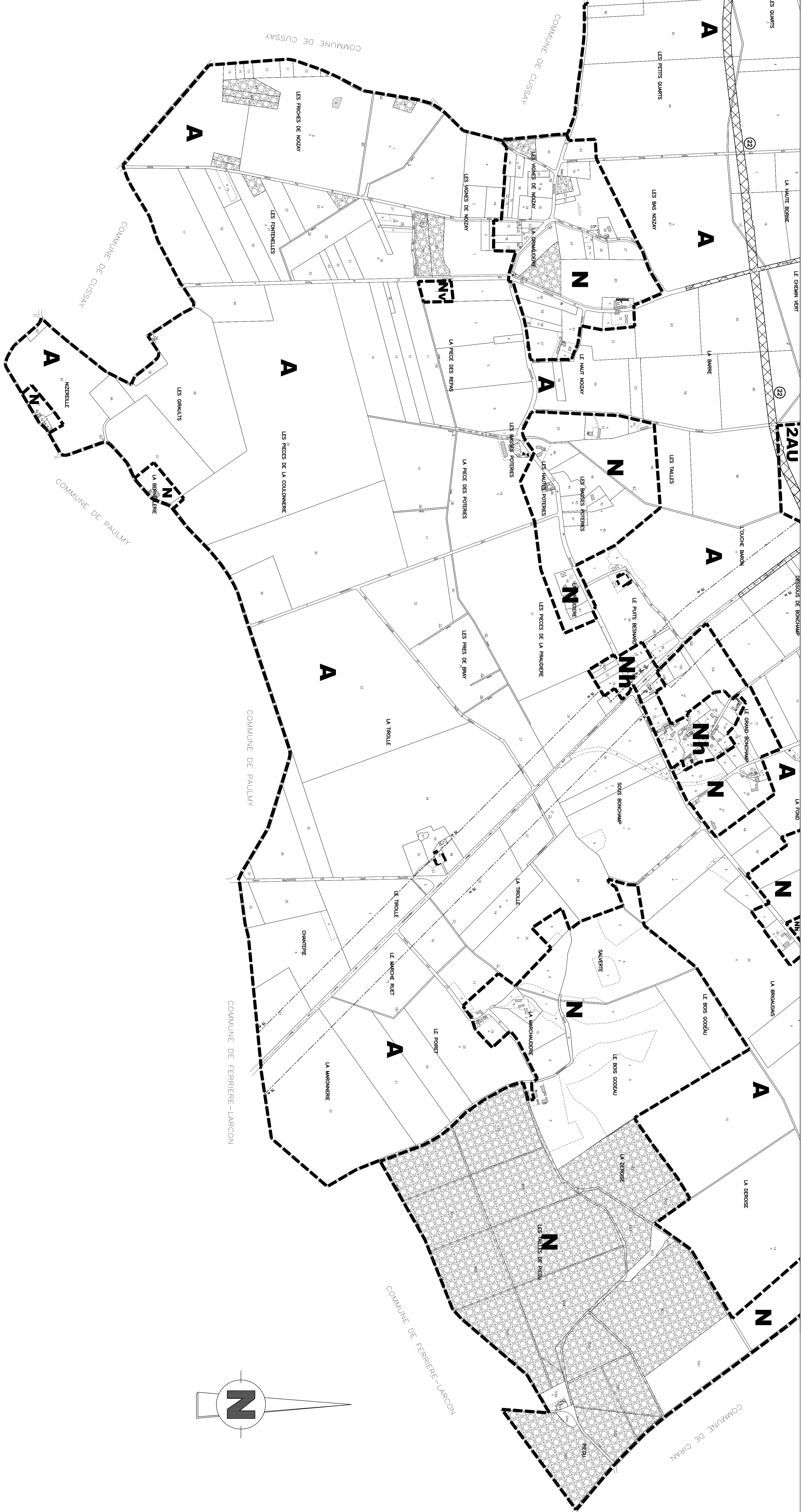
Patrick LAUZET — GEOMETRE-EXPERT D.P.L.C. URBANISME DESS
 19 rue des Lézards 37000 LIGUEIL
 02 51 83 10 00

ZEROMES URBAINS — SOPHIE METAYER — URBANISME

Volet des zones A et B
 Délibération du Conseil Municipal du 8 mars 2006

Volet des zones C et N
 Délibération du Conseil Municipal du 8 mars 2006

LA MAIRIE — N. COMTE



Document communiqué en application de la loi n° 178 du 17 janvier 2000 relative à l'accès aux documents administratifs.